

Le rendement sous sa plus belle forme

Pompe à chaleur haut de gamme | EcoTouch DS 5027 Ai



EcoTouch DS 5027 Ai | Puissance de 15 à 26 kW



Puissante et en même temps économique

La DS 5027 Ai est utilisée dans les bâtiments à gros besoins en chaleur. La puissance va de 15 à 26 kW et est couverte par trois modèles. Le coefficient de performance (COP) de l'installation géothermique efficace est supérieur à 5,0.

Équipement de premier ordre

L'équipement de série inclut entre autres une interface Web, l'écran tactile couleur de 4,3 pouces et l'innovant logiciel EasyCon. L'installation peut ainsi être commandée de manière confortable via Smartphone.

Climatisation en fonction des besoins

La DS 5027 Ai comprend les modèles NC pour le rafraîchissement naturel avec séparation des systèmes et RC pour la climatisation à inversion de cycle. Le choix du modèle qui vous convient le mieux dépend de besoins en climatisation.

Raccordement d'un accumulateur d'eau potable

En raccordant un accumulateur d'eau de la série EcoStock (cf. page 58), la DS 5027 Ai devient un système de chauffage complet. En fonction des besoins, vous disposez d'accumulateurs de 200 à 1 000 litres.



Caractéristiques

- Pompe à chaleur pour les besoins plus élevés en puissance
- Écran tactile couleur 4,3 pouces
- Interface web intégrée pour la télésurveillance
- Logiciel Easy-Con à commande intuitive
- Système de mesure à nombreuses sondes
- Compteur COP et affichage de la totalité des données de fonctionnement
- Chauffage d'eau potable, accumulateur externe client
- Réfrigérant écologique sans chlore R410A
- Circulateurs à vitesse variable de la classe énergétique A
- Résistance électrique intégrée 6 kW
- Amortisseur de vibrations intégré Silenter®
- Structure d'appareil facilitant la maintenance
- Montage des raccords à l'arrière
- Dimensions de l'appareil : (l x h x p) 750 x 1470 x 611 mm

Équipement en option

- Kit de raccordement
- Réducteur du courant de démarrage (400 V)
- Extension des régulateurs pour :
 - deuxième circuit de chauffage, par exemple pour la piscine
 - utilisation de l'énergie solaire thermique
 - 2 circuits mélangeurs supplémentaires

Points forts

- Coûts d'exploitation peu élevés grâce à des valeurs COP jusqu'à 5,03
- Réserves de puissance utilisables de façon rentable via Inverter
- Logiciel innovant avec commande mobile
- Intégration Internet complète
- Affichage valeur COP actuelle
- Boîtier au choix en haut brillant blanc ou optique acier inox.

EasyCon Software | Le nouvel écran de commande



Ecran tactile en couleur

Comme le nom le laisse deviner, EasyCon vous permet d'utiliser encore plus aisément votre pompe à chaleur. Le logiciel utilise des symboles simples comme un Smartphone. Sur l'écran tactile en couleur des appareils Eco-Touch, il vous suffit d'effleurer simplement les symboles.

Rien de plus simple

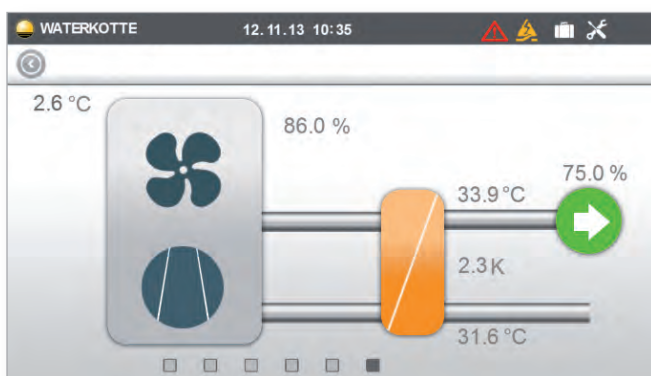
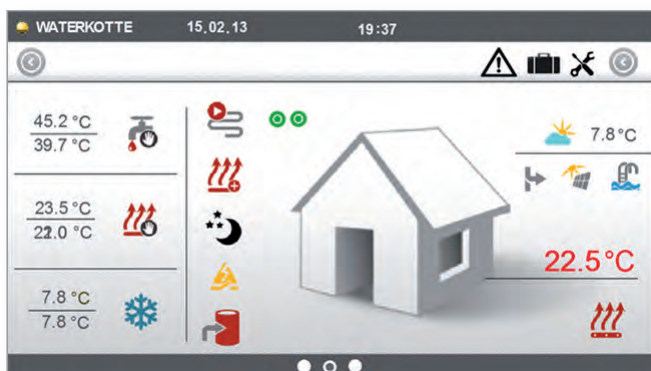
Les symboles, ou icônes, sont auto-explicatifs. Vous avez ainsi toujours un accès rapide à toutes les fonctions importantes de l'appareil. Le réglage de vos températures souhaitées ou de programmes temps est ainsi un véritable jeu d'enfant. La commande d'une installation de chauffage sans manuel d'utilisation n'a jamais été aussi simple.

Analyse exhaustive des données

Sur le grand écran, vous pouvez analyser un grand nombre de données. Les valeurs de consommation, les paramètres de puissance et les états de fonctionnement sont représentées de manière explicite. Ceci est possible grâce à la saisie des données du système de capteurs de mesure et l'évaluation par le logiciel EasyCon.

Toujours connecté

La nouveauté du logiciel EasyCon comprend l'écran tactile et ses icônes. Toutes les pompes à chaleur de la série EcoTouch sont reliées par défaut à Internet. Avec l'application EasyCon Mobile gratuite, vous pouvez en tout temps accéder aux paramètres de votre pompe à chaleur, où que vous vous trouvez.



Caractéristiques de l'unité de commande

- Écran tactile de 4,3"
- Représentation de 65 000 couleurs en format 16:9
- Rétroéclairage LED
- Hardware 32 bits
- Vitesse de calcul 50 x 1,6 Mips
- Système d'exploitation Windows CE
- Interface Web NetBase préinstallée par défaut
- Accès externe via LAN et USB

Logiciel

- Commande de symboles de commande (icônes)
- Séquençage du menu logique
- Mesure en continu des valeurs exhaustives
- Système automatique efficace pour les modes de chauffage et de refroidissement
- Préprogrammée pour d'autres circuits de régulation comme:
 - utilisation de l'énergie solaire thermique
 - photovoltaïque
 - deuxième circuit de chauffage, par exemple pour la piscine
 - et trois autres circuits mélangeurs
- Gestion d'énergie
- Point de bivalence paramétrable en alternative et en parallèle
- Mémoire tampon pour la sauvegarde des paramètres de configuration
- Télécommande possible avec l'application EasyCon Mobile
- Économiseur d'écran automatique

Convivialité

- Accès aux rubriques de menu via liens rapides (Quicklinks)
- Représentation dynamique du circuit frigorifique
- Mesure COP en continu
- Informations en continu sur l'état de fonctionnement
- E-mail automatique en cas de dysfonctionnement
- Représentation en continu de valeurs de mesure importantes
- Présentation de graphiques sur les tendances en matière de performances
- Utilisation de programmes temps individuels
- Accès intégral à Internet

EasyCon Mobile | Commande via Internet



Rapide et confortable via Internet

Avec EasyCon Mobile, vous avez accès à tout moment et de façon confortable à votre pompe à chaleur via Smartphone ou tablette numérique. Ceci est possible grâce à la connexion Internet que vous pouvez établir avec votre pompe à chaleur à l'aide de l'application et d'une interface Web.

Installation gratuite et simple

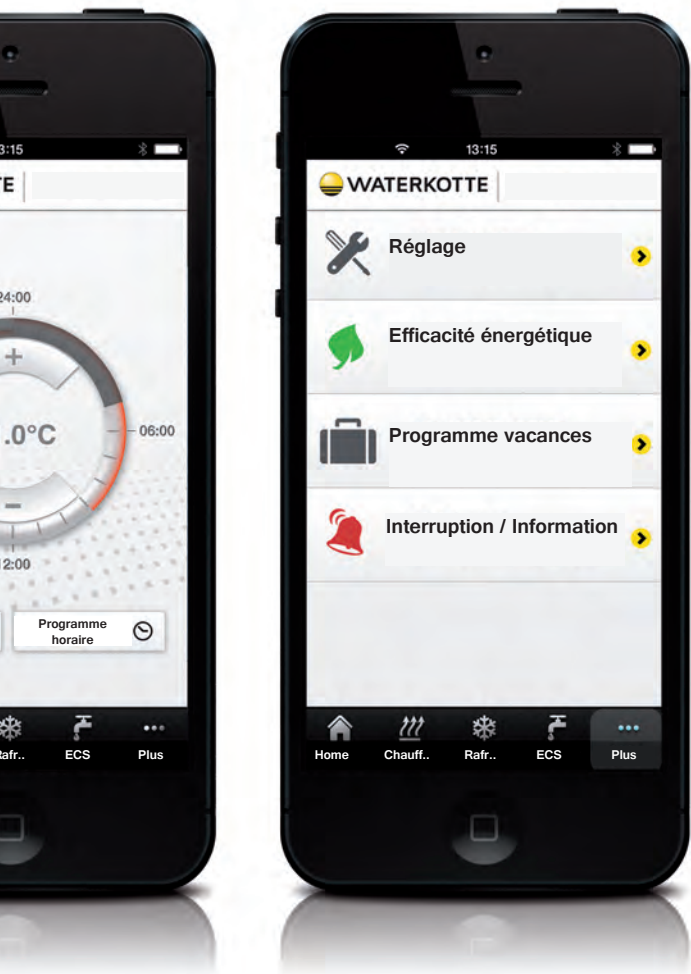
EasyCon Mobile est disponible gratuitement comme application Apple, Android et Windows 8 pour votre Smartphone ou votre tablette numérique. Il vous suffit de la télécharger sur Internet et de l'installer. Vous saisissez ensuite le code de votre pompe à chaleur pour établir la connexion.

Commander votre pompe à chaleur de n'importe quel endroit

La structure de menu de l'application est similaire à celle du logiciel de commande installé sur votre pompe à chaleur. Ceci vous permet de vous y retrouver immédiatement, facilement et de manière intuitive. Vous pouvez saisir des instructions de commande ou analyser des données avec le logiciel mobile.

Plus de convivialité et moins de coûts

Avec EasyCon Mobile, vous pouvez commander votre pompe à chaleur de n'importe quel endroit. Un véritable confort d'utilisation. Vous pouvez mettre le chauffage en route alors que vous vous trouvez sur le chemin du retour de vos vacances. L'économie de coûts n'a encore jamais été aussi plaisante.



Caractéristiques

- Logiciel de commande et de contrôle pour pompes à chaleur
- Version intégrale en plusieurs langues
- Structure de menu à commande intuitive
- Disponible comme application Apple, Android et Windows 8
- Installation possible sur Smartphones et tablettes numériques
- Extension possible, par ex. pour aération de pièces d'habitation

Conditions techniques:

- Réseau LAN disponible
- Accès Internet possible via fournisseur d'accès
- Routeur avec un port RJ45 libre
- Pompe à chaleur WATERKOTTE de la série EcoTouch

Points forts

- Logiciel de commande gratuit disponible
- Toutes fonctions de commande disponibles
- Vue d'ensemble du système en continu
- Affichage exhaustif de données de mesure
- Messages système actifs de la pompe à chaleur
- Application système utilisable également pour d'autres appareils

Données techniques | EcoTouch DS 5027 Ai

		DS 5008.5Ai	DS 5010.5Ai	DS 5012.5Ai	DS 5014.5Ai	DS 5017.5Ai	DS 5020.5Ai	DS 5023.5Ai	DS 5027.5Ai
Source de chaleur nappe phréatique									
Puissance absorbée/fournie W10 / W35	kW ³⁾	1,2/8,0	1,5/9,8	1,9/12,3	2,1/13,9	2,6/18,0	3,1/19,9	3,7/23,1	4,2/26,3
Coefficient de performance (COP) pour W10/W35 ⁷⁾		6,5	6,8	6,7	6,9	7,0	6,4	6,1	6,0
Débit d'eau de chauffage	m ³ /h(ΔT=5K)	1,4	1,7	2,1	2,4	3,1	3,4	4,0	4,5
Débit d'eau nappe phréatique	m ³ /h (ΔT=3K)	1,9	2,4	3,0	3,4	4,3	4,8	5,6	6,3
Débit d'eau nappe phréatique, minimum	m ³ /h ²⁾	1,0	1,2	1,5	1,7	2,1	2,4	2,8	3,2
Limite d'utilisation					W10/W63				

Source de chaleur géothermie (sondes géothermiques ou capteurs enterrés horizontaux)									
Puissance absorbée / fournie B0/W35	kW ³⁾	1,2/5,9	1,5/7,3	1,9/9,2	2,1/10,3	2,6/13,3	3,2/15,0	3,6/17,4	4,1/19,7
Coefficient de performance (COP) pour W10/W35 ⁷⁾		4,7	4,9	5,0	4,9	5,0	4,7	4,8	4,8
Débit source de chaleur ⁴⁾	m ³ /h (ΔT=3K)	1,5	1,8	2,3	2,6	3,4	3,7	4,4	4,9
Débit d'eau de chauffage	m ³ /h(ΔT=5K)	1,0	1,2	1,6	1,8	2,3	2,6	3,0	3,4
Limite d'utilisation				B-5/W50 B0/W55 B5/W63 B10/W63					

Données électriques 3x 400 V, 50 Hz (modèle 1x 230 V, 50 Hz)									
Courant de démarrage non réduit	A	26 (58)	38 (67)	46 (98)	43 (128)	51,5 (115,5)	64	75	101
Courant de démarrage réduit (option)	A	13 (45)	19 (45)	23 (45)	22 (45)	26 (45)	32	38	51
Courant de fonctionnement max.	A	5,5 (16,0)	6,0 (16,0)	7,0 (22,0)	8,0 (26,0)	10,3 (31,0)	11,8	15,0	15,0
Fusible principal, compresseur (client)	A	C 16 A (C 20 A)	C 16 A (C 20 A)	C 16 A (C 25 A)	C 16 A (C 32 A)	C 16 A (C 32 A)	C 16 A	C 20 A	C 20 A
Fusible de commande (client)	A	B 10 A	B 10 A	B 10 A	B 10 A	B 10 A	B 10 A	B 10 A	B 10 A
Résistance électrique	kW	6							

Quantités, dimensions, poids, raccords									
Quantité de frigorigène R410A	kg	2,15	2,15	2,30	2,30	2,10	2,20	2,20	2,30
Poids de l'appareil ⁶⁾	kg	163	155	161	163	172	178	178	183
Racc. : Source de chaleur / utilisation		raccord plat R 1¼ "a / R 1¼ "a							
Dimensions l x h x p	mm	750 x 1470 x 611							

Sous réserve de modifications techniques.

¹⁾ La source de chaleur nappe phréatique doit être utilisée avec un circuit intermédiaire ; vous trouverez des solutions dans notre programme de livraison. C'est sur cette configuration de système que reposent nos données de puissance. ²⁾ Pour W10/W35 et Δt=6K. ³⁾ Les tolérances selon EN 12900 et EN 14511 s'appliquent aux indications de puissance indiquées ci-dessus. ⁴⁾ 70 % eau + 30 % éthylène glycol. ⁵⁾ Classe énergétique A pompe. ⁶⁾ modèle NC +8 kg. ⁷⁾ COP selon EN 14511.



WATERKOTTE GmbH

Gewerkenstraße 15
D-44628 Herne
Tel.: +49 (0) 23 23 | 93 76 - 0
Fax: +49 (0) 23 23 | 93 76 - 99
Service Tel.: +49 23 23 | 93 76 - 350
info@waterkotte.de
www.waterkotte.de

WATERKOTTE EuroTherm AG

Industriestraße 54
CH-1791 Courtaman
Tel.: +41 (0) 26 | 68 48 - 181
Fax: +41 (0) 26 | 68 48 - 189
info@eurothermag.ch
www.waterkotte-eurotherm.ch

WATERKOTTE Austria GmbH

Carolinestraße 10
A-9073 Klagenfurt-Viktring
Tel.: +43 (0) 463 29403-0
Fax: +43 (0) 463 29403-018
wouk@waterkotte.at
www.waterkotte.at