

Le rendement sous sa plus belle forme

Pompe à chaleur haut de gamme | EcoTouch DS 5018 Ai



EcoTouch DS 5018 Ai | Puissance de 6 – 18 kW



Pour les besoins individuels

Les séries EcoTouch DS/DA ont été conçues pour les systèmes de chauffage à réchauffage d'eau potable séparé. Les appareils intérieurs montrent de hautes valeurs de performance et peuvent exploiter des accumulateurs d'eau potable de gros volume.

Équipement haut de gamme à tous points de vue

La série DS 5018 Ai convainc par l'équipement haut de gamme de la série EcoTouch. En font partie l'écran tactile couleur, l'amortisseur de vibrations Silenter® et le boîtier design en blanc haut brillant ou optique inox.

Commande à distance

Avec le logiciel de commande EasyCon, la convivialité atteint un haut niveau. L'interface Web NetBase fait partie de l'équipement. Une commande entièrement à distance est possible avec une application et un Smartphone.

Extension possible pour obtenir une centrale centrale de chauffage

Pour le réchauffement d'eau potable, un accumulateur externe de la série EcoStock avec des volumes de 200 à 1 000 litres, en fonction des besoins, est recommandé (cf. page 58). En option, trois autres circuits mélangeurs peuvent être installés.

Caractéristiques

- Pompe à chaleur dynamique pour les besoins individuels
- Écran tactile couleur 4,3 pouces
- Interface web intégrée pour la télésurveillance
- Logiciel Easy-Con à commande intuitive
- Système de mesure à nombreuses sondes
- Compteur COP et affichage de la totalité des données de fonctionnement
- Chauffage d'eau potable, accumulateur externe client
- Réfrigérant écologique sans chlore R410A
- Circulateurs à vitesse variable de la classe énergétique A
- Résistance électrique intégrée 6 kW
- Amortisseur de vibrations intégré Silenter®
- Structure d'appareil facilitant la maintenance
- Montage des raccordements à l'arrière
- Dimensions de l'appareil : (l x h x p) 600 x 1470 x 633 mm

Accessoires en option

- Kit de raccordement
- Réducteur du courant de démarrage (400 V)
- Extension des régulateurs pour :
 - deuxième circuit de chauffage, par exemple pour la piscine
 - utilisation de l'énergie solaire thermique
 - circuits mélangeurs supplémentaires

Points forts

- Coûts d'exploitation peu élevés grâce à des valeurs COP jusqu'à 5,03
- Écran tactile avec logiciel EasyCon innovant
- Commande Smartphone par EasyCon Mobile
- Affichage valeur COP actuelle
- Boîtier au choix en haut brillant blanc ou optique acier inox.



Logiciel EasyCon | Le nouveau type de commande



Symboles de couleur à effleurer

Comme le nom le laisse deviner, EasyCon vous permet d'utiliser encore plus aisément votre pompe à chaleur. Le logiciel utilise des symboles simples et auto-explicatifs comme un Smartphone. Sur l'écran tactile en couleur des appareils EcoTouch, il vous suffit d'effleurer simplement les symboles.

Rien de plus simple

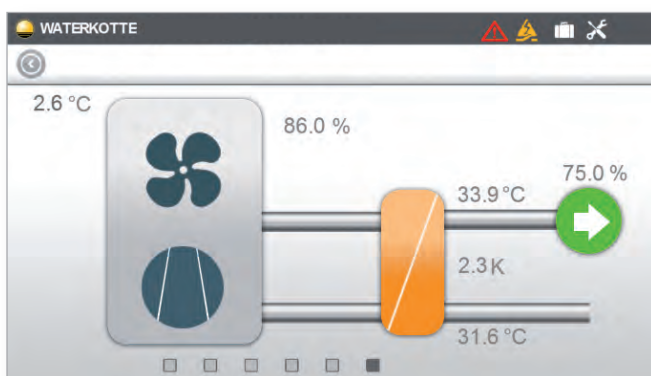
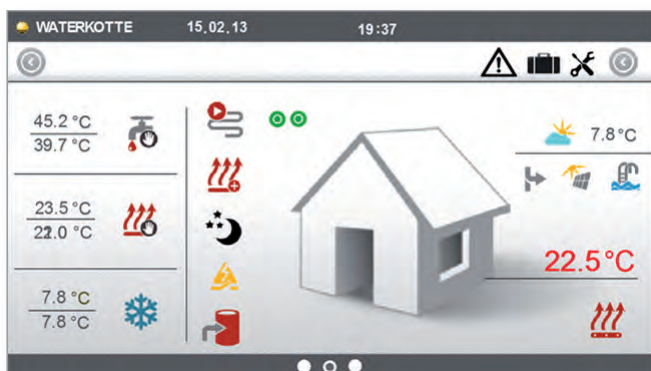
Les symboles, ou icônes, sont auto-explicatifs. Vous avez ainsi toujours un accès rapide à toutes les fonctions importantes de l'appareil. Le réglage de vos températures souhaitées ou de programmes temps est ainsi un véritable jeu d'enfant. La commande d'une installation de chauffage sans manuel d'utilisation n'a jamais été aussi simple.

Analyse exhaustive des données

Sur le grand écran, vous pouvez analyser un grand nombre de données. Les valeurs de consommation, les paramètres de puissance et les états de fonctionnement sont représentées de manière explicite. Ceci est possible grâce à la saisie des données du système de capteurs de mesure et l'évaluation par le logiciel EasyCon.

Intégration Internet complète

A côté de la commande par icônes, c'est l'intégration complète à Internet qui fait le modernisme du logiciel EasyCon. Via l'écran tactile, toutes les pompes à chaleur de la série EcoTouch sont reliées par défaut avec le réseau. Avec l'application EasyCon Mobile gratuite, vous pouvez commander votre pompe à chaleur quand vous êtes en route.



Caractéristiques de l'unité de commande

- Écran tactile de 4,3"
- Représentation de 65 000 couleurs en format 16:9
- Rétroéclairage LED
- Architecture du matériel 32 bits
- Vitesse de calcul 50 x 1,6 Mips
- Système d'exploitation Windows CE
- Interface Web NetBase préinstallée par défaut
- Accès externe via LAN et USB

Logiciel

- Commande de symboles de commande (icônes)
- Séquence de menu selon logique de commande WATERKOTTE usuelle
- Détermination continue de valeurs de mesure exhaustives
- Système automatique efficace pour les modes de chauffage et de refroidissement
- Préprogrammée pour d'autres circuits de régulation comme :
 - utilisation de l'énergie solaire thermique
 - photovoltaïque
 - chauffage de piscine / deuxième circuit de chauffage
 - et trois autres circuits mélangeurs
- Gestion d'énergie
- Point de bivalence paramétrable en alternative et en parallèle
- Mémoire tampon pour la sauvegarde des paramètres de configuration
- Télécommande possible avec l'application EasyCon Mobile
- Économiseur d'écran automatique

Convivialité

- Accès aux rubriques de menu via liens rapides (Quicklinks)
- Représentation dynamique du circuit frigorifique
- Mesure COP en continu
- Informations en continu sur l'état de l'installation
- E-mail automatique en cas de dysfonctionnement
- Représentation en continu de valeurs de mesure importantes
- Présentation de graphiques sur les tendances en matière de performances
- Utilisation de programmes temps individuels
- Accès intégral à Internet

EasyCon Mobile | Commande via Internet



Rapide et confortable via Internet

Avec EasyCon Mobile, vous avez accès à tout moment et de façon confortable à votre pompe à chaleur via Smartphone ou tablette numérique. Ceci est possible grâce à la connexion Internet que vous pouvez établir avec votre pompe à chaleur à l'aide de l'application et d'une interface Web.

Installation gratuite et simple

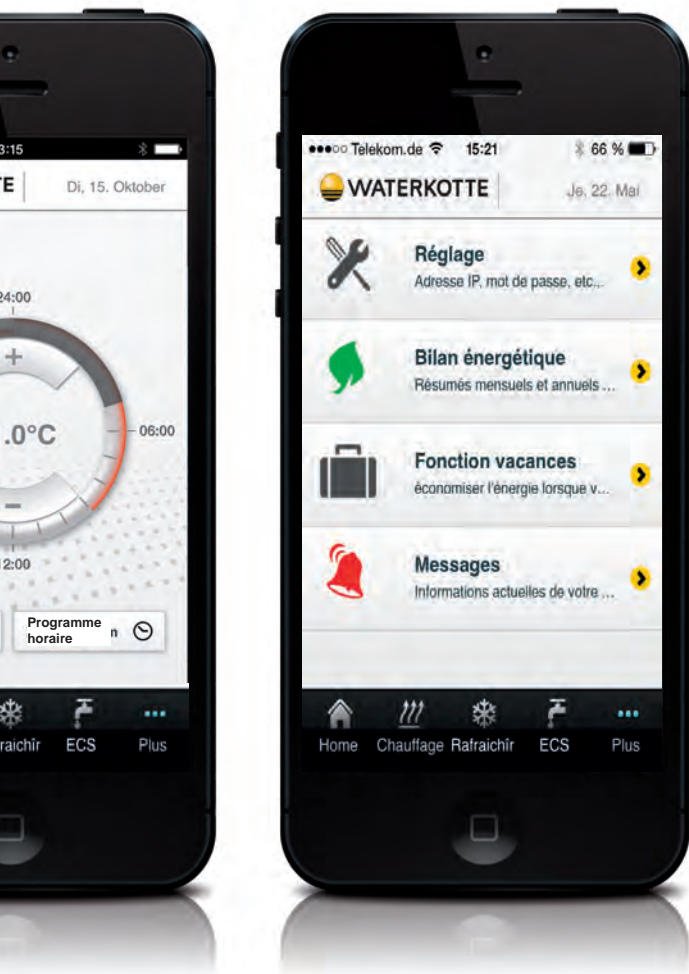
EasyCon Mobile est disponible gratuitement comme application Apple, Android et Windows 8 pour votre Smartphone ou votre tablette numérique. Il vous suffit de la télécharger sur Internet et de l'installer. Vous saisissez ensuite le code de votre pompe à chaleur pour établir la connexion.

Commander votre pompe à chaleur de n'importe quel endroit

La structure de menu de l'application est similaire à celle du logiciel de commande installé sur votre pompe à chaleur. Ceci vous permet de vous y retrouver immédiatement, facilement et de manière intuitive. Vous pouvez saisir des instructions de commande ou analyser des données avec le logiciel mobile.

Plus de convivialité et moins de coûts

Avec EasyCon Mobile, vous pouvez commander votre pompe à chaleur de n'importe quel endroit. Un véritable confort d'utilisation. Vous pouvez mettre le chauffage en route alors que vous vous trouvez sur le chemin du retour de vos vacances. L'économie de coûts n'a encore jamais été aussi plaisante.



Caractéristiques

- Logiciel de commande et de contrôle pour pompes à chaleur
- Version intégrale en plusieurs langues
- Structure de menu à commande intuitive
- Disponible comme application Apple, Android et Windows 8
- Installation possible sur Smartphones et tablettes numériques
- Extension possible, par ex. pour aération de pièces d'habitation

Conditions techniques:

- Réseau LAN disponible
- Accès Internet possible via fournisseur d'accès
- Routeur avec un port RJ45 libre
- Pompe à chaleur WATERKOTTE de la série EcoTouch

Points forts

- Logiciel de commande gratuit disponible
- Toutes fonctions de commande disponibles
- Vue d'ensemble du système en continu
- Affichage exhaustif de données de mesure
- Messages système actifs de la pompe à chaleur
- Application système utilisable également pour d'autres appareils

EcoTouch DS 5018 Ai | Puissance de 6 à 18 kW

Données techniques EcoTouch DS 5018 Ai avec R410A		5008.5 Ai	5011.5 Ai	5014.5 Ai	
chaleur nappe phréatique					
Puissance absorbée/fournie W10/W35	kW ¹⁾	1,3/8,1	1,6/10,5	2,1/14,1	2,8/18
Coefficient de performance (COP) pour W10/W35 ⁴⁾		6,4	6,5	6,5	6,0
Débit d'eau nappe phréatique	m ³ /h ($\Delta t=3K$)	2,0	2,6	3,4	4,3
Débit d'eau nappe phréatique, minimum	m ³ /h ($\Delta t=6K$)	1,0	1,3	1,7	2,2
Débit d'eau de chauffage	m ³ /h ($\Delta t=5K$)	1,4	1,8	2,4	3,1
Limite d'utilisation				W10/W63	
Source de chaleur géothermie					
Puissance absorbée/fournie B0/W35	kW ¹⁾	1,3/6,0	1,6/7,9	2,1/10,7	2,7/13,8
Coefficient de performance (COP) pour W10/W35 ²⁾		4,7	4,9	5,1	5,0
Débit source de chaleur ²⁾	m ³ /h ($\Delta t=3K$)	1,5	2,0	2,7	3,5
Débit d'eau de chauffage	m ³ /h ($\Delta t=5K$)	1,0	1,4	1,8	2,4
Limite d'utilisation				B-5/W60, B0/W65	
Puissance maxi. absorbée pompe source de chaleur	W			70	
Puissance maxi. absorbée pompe de chauffage	W			70	
Compresseur				Scroll hermétique	
Puissance sonore	dB(A)	43	44	45	45

Données électriques pour modèle motorisé 400 V / 3 CA / 50 Hz (modèle 1 x 230 V, 50 Hz)					
Courant de démarrage (non réduit)	A	28 (60)	43 (83)	51,5 (108)	62 (130)
Courant de démarrage réduit	A	14 (45)	22 (45)	26 (45)	31 (45)
Courant de fonctionnement max.	A	4,8 (12,8)	6,2 (17,1)	7,4 (22,8)	9,7 (27,9)
Fusible principal, compresseur (client)		C16A (C20A)	C16A (C20A)	C16A (C32A)	C16A (C32A)
Fusible de commande (client)		B10A	B10A	B10A	B10A
Résistance électrique	kW			6	

Quantités, dimensions, poids, raccords					
Poids d'appareil	kg	144	153	159	161
Raccords : Source de chaleur / utilisation			raccord plat R 1¼ "a / R 1¼ "a		
Dimensions l x h x p	mm		600 x 1470 x 633 (+ raccords 35 mm)		

Sous réserve de modifications techniques.

¹⁾ Pour W10/W35 et $\Delta t=6K$. ²⁾ Les tolérances selon EN 12900 et EN 14511 s'appliquent aux indications de puissance indiquées ci-dessus.

³⁾ Fluide (70 % eau + 30 % éthylène glycol). ⁴⁾ COP selon EN14511.

**WATERKOTTE GmbH**

Gewerkenstraße 15
D-44628 Herne
Tél. : +49 2323 | 9376 - 0
Fax : +49 2323 | 9376 - 99
Tél. S.A.V. : +49 2323 | 9376 - 350
info@waterkotte.de
www.waterkotte.de

WATERKOTTE EuroTherm AG

Industriestraße 54
CH-1791 Courtaman
Tél. : +41 26 | 6848 - 181
Fax : +41 26 | 6848 - 189
info@eurothermag.ch
www.waterkotte.ch

WATERKOTTE Austria GmbH

Carolinestraße 10
A-9073 Klagenfurt-Viktring
Tél. : +43 463 | 29403 - 0
Fax : +43 463 | 29403 - 018
wouk@waterkotte.at
www.waterkotte.at